



PORTRAIT ÉCONOMIQUE

Communauté de Communes de la

HAUTE- SAVOUREUSE

édito

L'intercommunalité s'est, depuis la loi Chevènement, imposée comme une dimension irréversible de l'organisation des pouvoirs publics locaux.

J'ai souhaité que l'Adebt prenne mieux en compte cette dimension intercommunale en accordant une attention particulière aux 4 intercommunalités rurales du Territoire de Belfort.

4 portraits économiques sont issus de ce travail. Ils seront, je l'espère, des outils précieux pour comprendre le fonctionnement de l'économie du département et l'apport spécifique de chacune de ses composantes. Aller au plus proche du terrain, c'était du coup faire apparaître en pleine lumière la complexité et la diversité de notre département et l'importance, pour son dynamisme et son emploi, de ces milliers de petits entrepreneurs publics et privés qui font la force du territoire.

Je remercie Céline Labat et Sylvain Henriey de l'Adebt pour la qualité du travail réalisé.

L'actualité fait que vont s'engager deux débats importants pour l'avenir de l'intercommunalité : construction de l'agglomération unique de l'Aire Urbaine et mise en œuvre de la loi du 17 décembre 2010 sur la réforme des collectivités territoriales.

Je souhaite que ces 4 études aident les élus qui en ont la charge à prendre les décisions les plus judicieuses pour l'avenir et le développement économique de leur intercommunalité.

Christian Proust
Président de l'Adebt

sommaire

PRÉSENTATION

DE LA COMMUNAUTÉ DE COMMUNES p 4

- Compétences p 5

EMPLOIS ET POPULATION ACTIVE p 6

- Analyse synthétique p 6

- Etat des lieux détaillé des emplois dans la zone p 9

PRINCIPAUX SITES D'ACTIVITÉS ET DISPONIBILITÉS

IMMOBILIÈRES p 15

- ZA de la goutte d'Avin à Auxelles-Bas p 16

- ZAC du Mont-Jean à Giromany p 17

- Disponibilités immobilières p 18

DONNÉES GÉNÉRALES p 19

- Population p 19

- Population active p 20

- Revenus p 21

- Logements p 22

- Équipement automobile des ménages p 22

ANNEXES

- Liste des établissements sans salarié et à l'effectif non connu p 23

- Tableaux comparatifs entre Communautés de Communes p 33

- Emplois

- Population / Population active

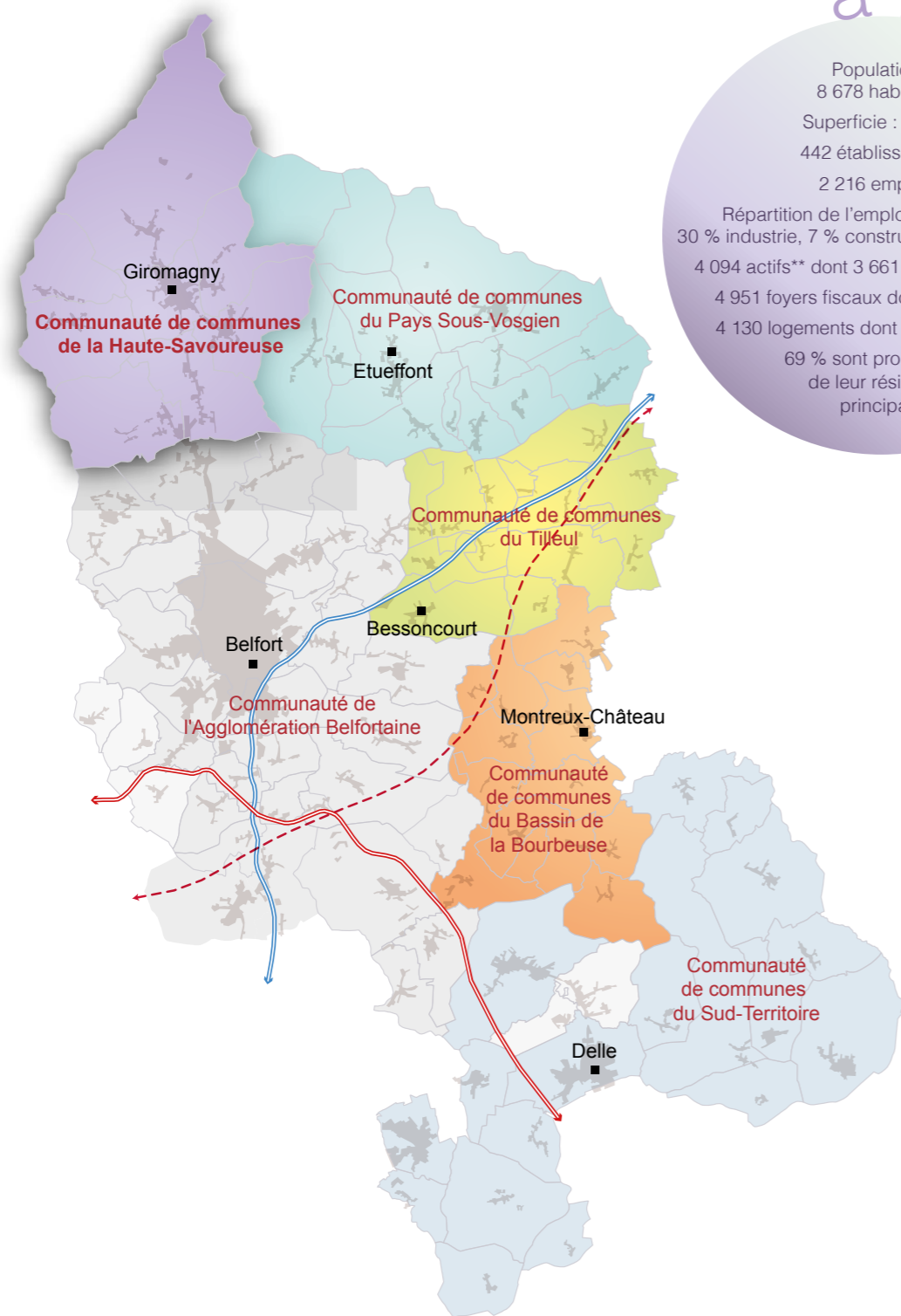
- Revenus / Foyers fiscaux

- Logements

- Équipement automobile des ménages

PRÉSENTATION

DE LA COMMUNAUTÉ DE COMMUNES DE LA HAUTE SAVOIREUSE



à retenir

Population : 8 678 habitants
 Superficie : 87 km²
 442 établissements
 2 216 emplois*

Répartition de l'emploi : 61 % tertiaire, 30 % industrie, 7 % construction, 2 % agriculture
 4 094 actifs** dont 3 661 actifs ont un emploi
 4 951 foyers fiscaux dont 56 % imposés
 4 130 logements dont 75 % de maisons
 69 % sont propriétaires de leur résidence principale

La Communauté de Communes de la Haute Savoireuse ou CCHS a été créée en janvier 1995 avec les communes de Giromagny et Lepuix-Gy.

En janvier 1998, Rougegoutte et Vescemont adhèrent à cette communauté et sont rejointes en septembre 1999, par Chaux, Lachapelle-sous-Chaux, Auxelles-Haut et Auxelles-Bas. Le périmètre de cette Communauté de Communes est alors fixé : **8 communes d'une population totale de 8 678 habitants. (Source INSEE 1^{er} janvier 2009).**

La Communauté de Communes de la Haute-Savoireuse est présidée depuis 1998 par Daniel Roth, maire de Lepuix-Gy et compte 24 conseillers dont 5 vice-présidents : Claude Trebault, Jacques Colin, Raymond Viennot, Christian Coddet, Bernard Tritter.

Compétences

- Protection et mise en valeur de l'environnement (dans le cadre de l'évolution des lois), question qui se traduit en fait principalement par les besoins d'assainissement des eaux usées. Une nouvelle station d'épuration voit le jour, de nombreuses rénovations et extensions de réseaux sont effectuées
- Développement économique
- Culture et tourisme
- Aménagement de l'espace : mise en valeur de dessertes forestières à vocation touristique (aménagement des chemins du Mont Jean par exemple)

* Emplois : Ensemble des personnes, salariés et travailleurs indépendants, exerçant une activité rentrant dans le domaine de la production, sur le territoire de la Communauté de communes.

** Actifs (ou population active) : population en âge de travailler (population ayant un emploi + population à la recherche d'un emploi), résidant dans la Communauté de communes.

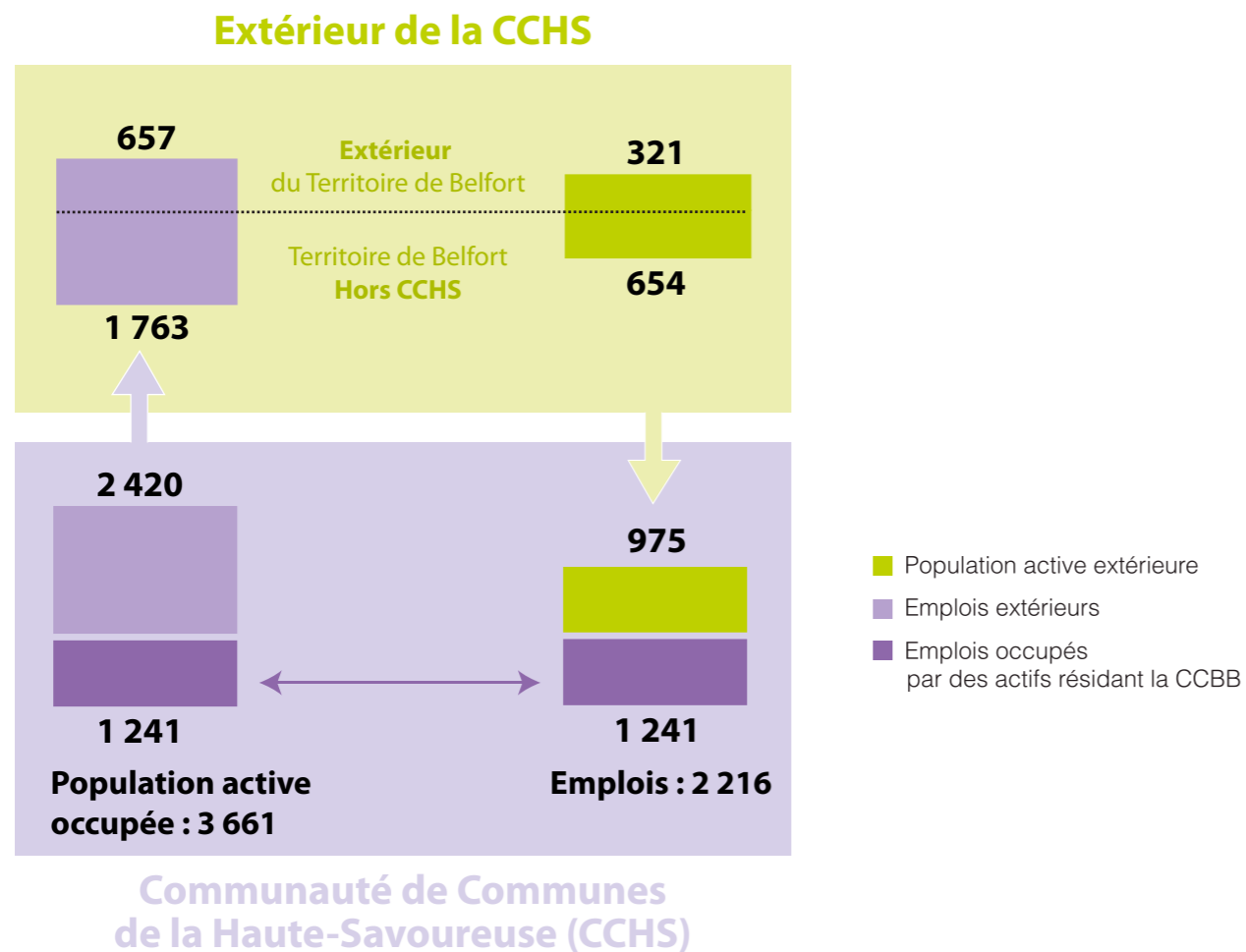
○ Analyse synthétique

• Emploi et activité

	1999	2007	Evolution
Nombre d'emplois dans la zone	2 519	2 216	- 303
Actifs ayant un emploi résidant dans la zone	3 461	3 661	+ 200
Différentiel entre les emplois et les actifs résidant dans la zone	942	1 445	

Source : Insee EMP T5, RP 1999 et RP 2007 exploitations principales lieu de résidence et lieu de travail

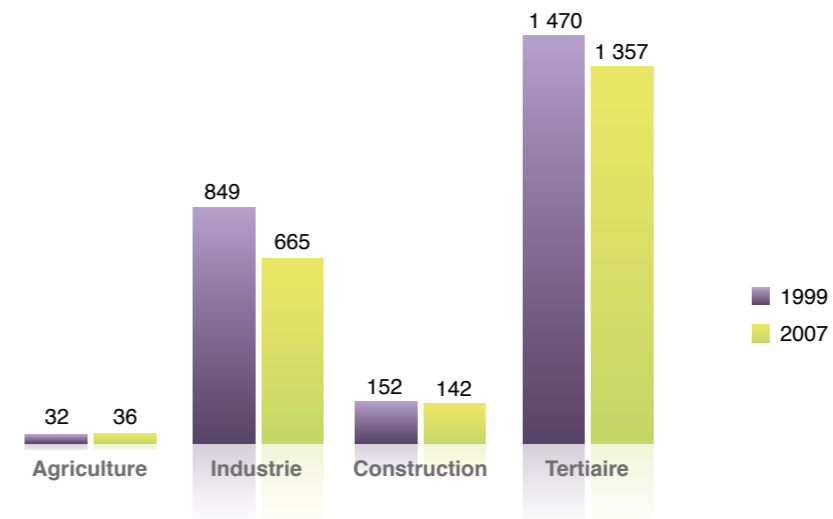
• Flux migratoires liés à l'emploi



Source : données Insee - AUTB 2007

Nota : Sur les 2420 qui travaillent à l'extérieur, 46 actifs de la Communauté de Communes vont travailler chez PSA Mulhouse et Sochaux.

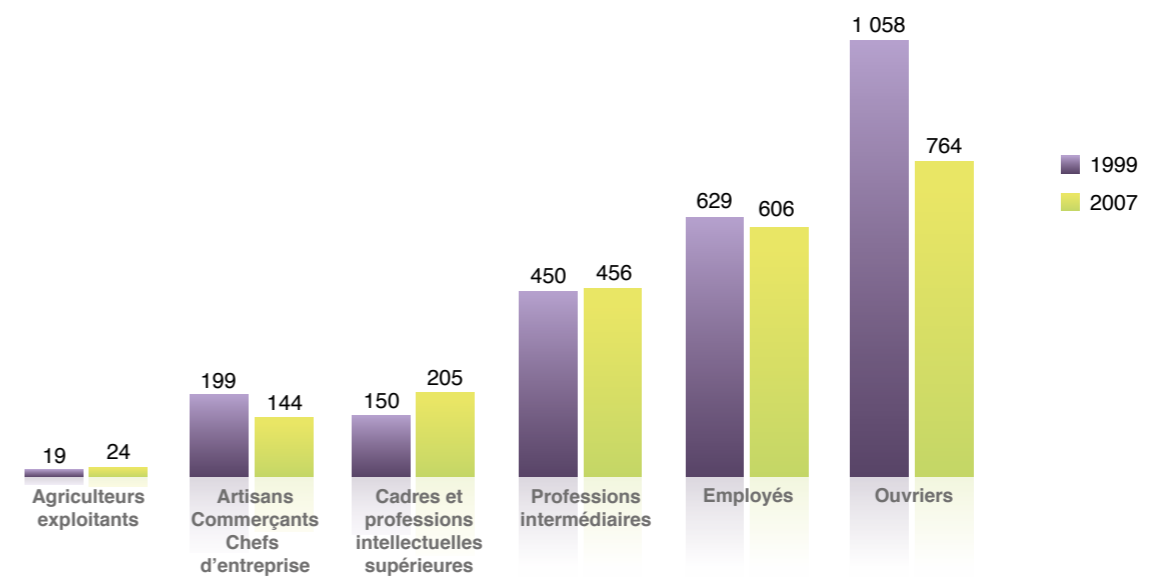
• Emplois par secteurs d'activités



Source : Insee EMP T8, RP 1999 et RP 2007 exploitations complémentaires lieu de travail

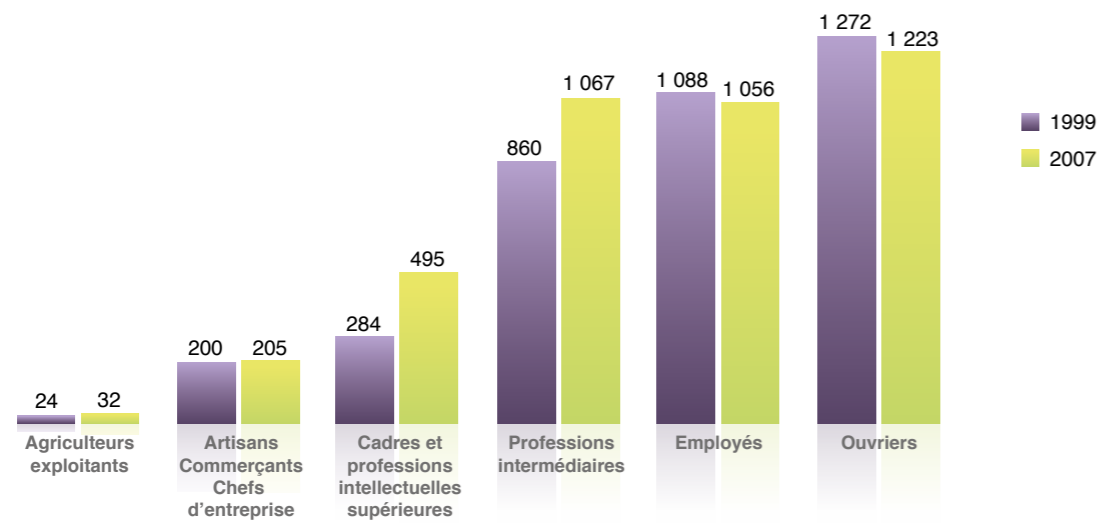
L'emploi dans le périmètre de la Communauté de Communes a diminué dans tous les secteurs, excepté l'agriculture.

• Emplois par catégories socioprofessionnelles



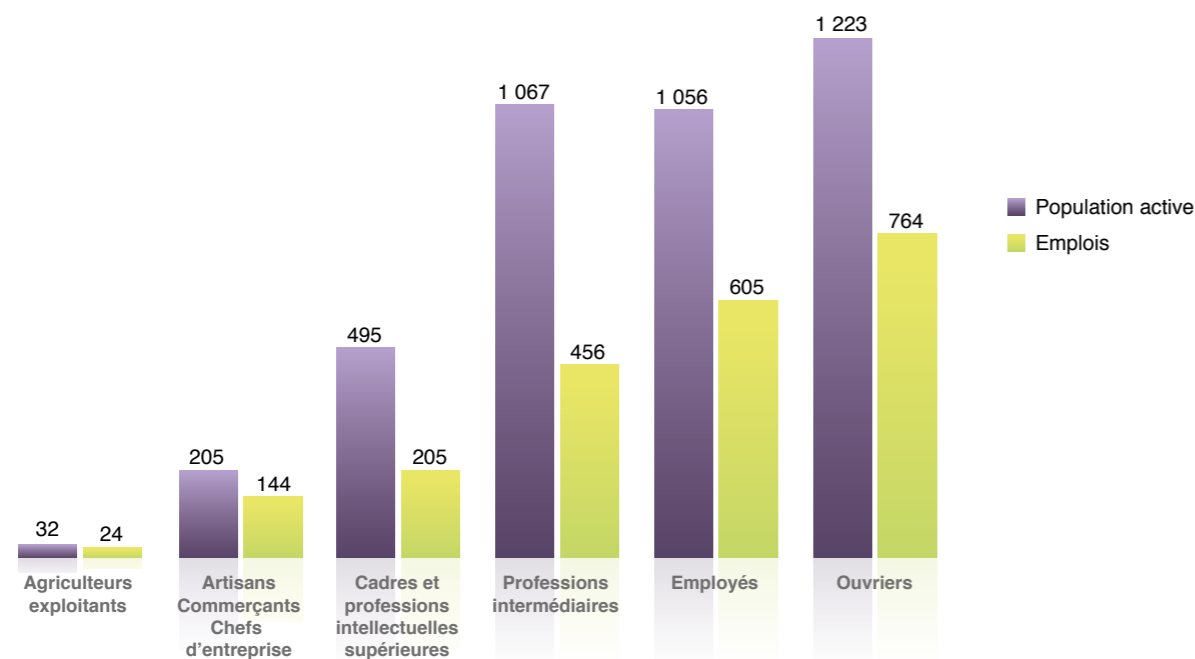
Source : Insee EMP T7, RP 1999 et RP 2007 exploitations complémentaires lieu de travail

• Population active par catégories socioprofessionnelles



Source : Insee EMP T3, RP 1999 et RP 2007 exploitations complémentaires

• Population active de 15 à 64 ans et emplois par catégories socioprofessionnelles en 2007



Source : Insee, RP 2007 / exploitation complémentaire lieu de travail (EMP T3 et EMP T7)

La Communauté de Communes de la Haute-Savoireuse compte un volume d'emplois largement inférieur à la population active résidant sur son territoire. Cet écart s'est accentué en 1999 et 2007 du fait de la perte d'emplois sur le territoire. Une part importante d'actifs résidants (près de 2 400 personnes) travaillent à l'extérieur de la Communauté de Communes (cf. p6).

○ État des lieux détaillé des emplois dans la zone

442 établissements de tous types sont installés sur le périmètre de la Communauté de Communes de la Haute-Savoireuse.

94 % d'entre eux emploient moins de 10 personnes et plus de la moitié (80%) compte moins de 3 personnes.

En effet, la majorité des établissements sont des commerces, des services de proximité, des activités artisanales et agricoles.

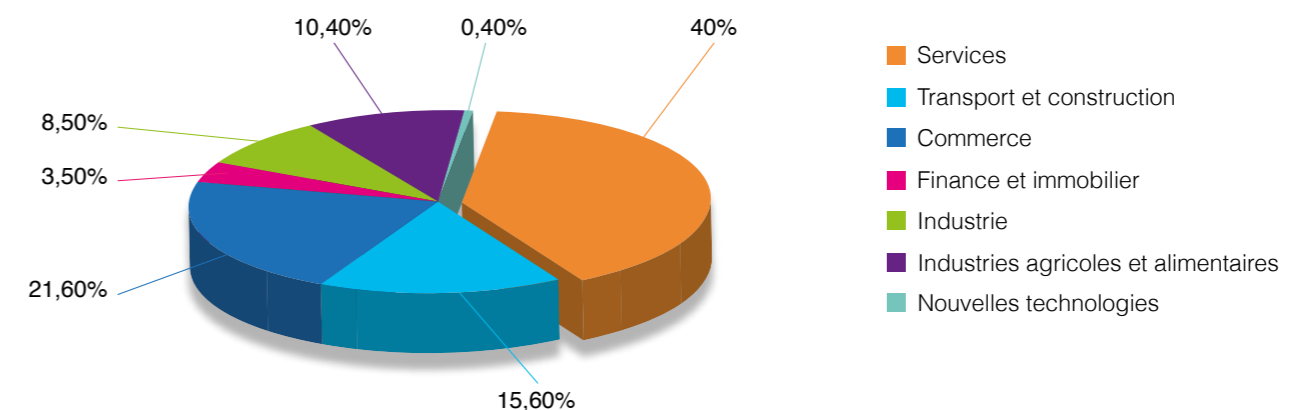
Aussi, parmi les plus gros employeurs, on relèvera **VISTEON** à Rougegoutte, **SICTA** à Auxelles-Bas, **ULTRALU** à Giromagny, **MGR** à Chauv, **CARRIERES DE L'EST** à Lepuix-Gy.

• Nombre d'établissements par tranches d'effectifs et par communes

(Sirene 1^{er} semestre 2010)

COMMUNE	Tranches d'effectifs				
	Total	NC	0	De 1 à 9	Plus de 10
AUXELLES-BAS	25	9	7	8	1
AUXELLES-HAUT	14	4	6	4	0
CHAUX	31	4	9	14	4
GIROMAGNY	192	36	75	66	15
LACHAPPELLE-SOUS-CHAUX	26	4	19	3	0
LEPUIX-GY	70	15	36	16	3
ROUGEGOUTTE	47	5	25	15	2
VECEMONT	37	8	13	14	2
TOTAL	442	85	190	140	27

• Répartition des établissements par secteurs d'activités (Sirene 1^{er} semestre 2010)



• Etat des lieux détaillé des établissements employant des salariés (Sirene 1^{er} semestre 2010)

Établissement	Effectif	Commune	Activité
+ 10 salariés - Entreprises privées			
VISTEON SYSTEMES INTERIEURS	250 à 499	Rougegoutte	Fabrication de pièces techniques à base de matières plastiques
SICTA	100 à 199	Auxelles-Bas	Mécanique industrielle
SOFEL INTERMARCHÉ	50 à 99	Giromagny	Intermarché
GIHP LORRAINE TRANSPORTS	20 à 49	Chaux	Autres transports routiers de voyageurs
ENT. MOREL & FILS SARL	20 à 49	Giromagny	Travaux de couverture par éléments
ULTRALU SAS	20 à 49	Giromagny	Fabrication de structures métalliques
SA MGR	50 à 99	Chaux	Mécanique industrielle
SARL PY ELIAS	10 à 19	Auxelles-Bas	Travaux de charpente
ALLO COURSES SARL	10 à 19	Chaux	Autres activités de poste et de courrier
SARL MENUISERIE CLAUDE	10 à 19	Giromagny	Travaux de menuiserie bois et pvc
ZIKY NUMBER ONE	10 à 19	Giromagny	Débites de boissons
BOULANGERIE REYREN	10 à 19	Giromagny	Boulangerie et boulangerie-pâtisserie
CARRIERES DE L'EST	10 à 19	Lepuix	Exploitation extraction de gravières, sablières, argiles
DECOLLET ROSEMONT SARL	10 à 19	Vescemont	Décolletage
ALAIN SPECK	10 à 19	Vescemont	Transports routiers de fret interurbains
COMPTEX ALSACE FRANCHE COMTE	10 à 19	Vescemont	Activités comptables
+ 10 salariés - Services publics			
INSTITUT MEDICO EDUCATIF LES EPARSEES	100 à 199	Chaux	Hébergement médicalisé pour adultes handicapés
FONDATION ARC EN CIEL IME CHARLES PERDRIZET	100 à 199	Giromagny	Hébergement médicalisé pour enfants handicapés
MAISON DE RETRAITE ST JOSEPH	100 à 199	Giromagny	Hébergement médicalisé pour personnes âgées
COLLEGE VAL DE ROSEMONT	20 à 49	Giromagny	Enseignement secondaire général
COMMUNE DE GIROMAGNY	20 à 49	Giromagny	Administration publique générale
ADAPEI PAPILLONS BLANCS ESAT	20 à 49	Lepuix-Gy	Aide par le travail
COMMUNAUTE DE COMMUNES HAUTE-SAVOUREUSE	10 à 19	Giromagny	Administration publique générale
SYND INTERCOMMUNAL DES EAUX DE GIROMAGNY	10 à 19	Giromagny	Administration publique (tutelle) de la santé
CTRE SOCIOCULTUREL LA HTE SAVOUREUSE	10 à 19	Giromagny	Organisation fonctionnant par adhésion volontaire
De 1 à 10 salariés - Entreprises privées			
SEBASTIEN PETITPERRIN	6 à 9	Auxelles-Haut	Travaux de peinture et vitrerie
BERNARD RIQUELME	6 à 9	Vescemont	Nettoyage courant des bâtiments
PHILIPPE BESCH	6 à 9	Giromagny	Commerce de détail de produits pharmaceutiques en magasin spécialisé
PLUBEAU ET COMPAGNIE	6 à 9	Auxelles-Bas	Décolletage
PISICULTURE BEAUME	6 à 9	Chaux	Commerce de gros de poissons, crustacés et mollusques
LENELEC SARL	6 à 9	Giromagny	Travaux d'installation électrique dans tous locaux

Établissement	Effectif	Commune	Activité
SARL LHOMME	6 à 9	Giromagny	Travaux de peinture et vitrerie
ESPACE VITAL SARL	6 à 9	Giromagny	Construction d'autres bâtiments
CLERC TP SARL	6 à 9	Giromagny	Travaux de terrassement courants et travaux préparatoires
POCHARD EURL	6 à 9	Giromagny	Boulangerie et boulangerie-pâtisserie
PEREIRA DINIS SARL	6 à 9	Giromagny	Travaux de maçonnerie générale et gros œuvre de bâtiment
PHARMACIE DU CARDINAL	6 à 9	Giromagny	Commerce de détail de produits pharmaceutiques en magasin spécialisé
SARL GARAGE DELAPORTE	6 à 9	Lepuix-Gy	Entretien et réparation de véhicules automobiles légers
GARAGE DUBAIL	6 à 9	Lepuix-Gy	Entretien et réparation de véhicules automobiles légers
ESPACE AUTOS	6 à 9	Rougegoutte	Commerce de voitures et de véhicules automobiles légers
CAISSE CREDIT MUTUEL VALDOIE GIROMAGNY	6 à 9	Giromagny	Autres intermédiations monétaires
SOC NOM COLLECTIF BERTSCH	6 à 9	Lachapelle-sous-Chaux	Promotion immobilière de logements
ENTREPRISE KUNTZ	3 à 5	Chaux	Travaux d'installation d'équipements thermiques
PAUL SCHENCK	3 à 5	Giromagny	Travaux d'installation d'eau et de gaz en tous locaux
AUBERGE DU BOUCHER	3 à 5	Chaux	Restauration traditionnelle
BERTRAND SCHENCK	3 à 5	Giromagny	Commerce de détail de quincaillerie, peintures
BOULANGERIE PATISSERIE DU BALLON	3 à 5	Giromagny	Boulangerie et boulangerie-pâtisserie
PRESSE DU MAZARIN	3 à 5	Giromagny	Commerce de détail de journaux et papeterie en magasin spécialisé
STATION - TABAC SHOP	3 à 5	Giromagny	Commerce de détail de carburants en magasin spécialisé
SARL GARAGE LAMIELLE	3 à 5	Chaux	Commerce de voitures et de véhicules automobiles légers
SARL DIEUDONNE PERE & FILS	3 à 5	Chaux	Construction de maisons individuelles
POMPES FUNEBRES PHELPIN	3 à 5	Chaux	Services funéraires
COP SERIGRAPHIE COMTOISE	3 à 5	Giromagny	Autre imprimerie (labeur)
SARL SALORT	3 à 5	Giromagny	Coiffure
SARL NAEGELLEN	3 à 5	Giromagny	Enseignement de la conduite
BELFORT NORD AUTOMOBILES	3 à 5	Giromagny	Entretien et réparation de véhicules automobiles légers
GRAND HOTEL DU SOMMET	3 à 5	Lepuix-Gy	Hôtels et hébergement similaire
CLEMENT PERE ET FILS SARL	3 à 5	Vescemont	Travaux de menuiserie bois et pvc
EURL DENIS PERROD	3 à 5	Vescemont	Travaux d'équipements thermiques
BANQUE POPULAIRE BOURGOGNE FRANCHE-COMTE	3 à 5	Giromagny	Autres intermédiations monétaires
BANQUE CIC EST	3 à 5	Giromagny	Autres intermédiations monétaires
CIE EUROPEENNE DE LA CHAUSSURE C.E.C.	3 à 5	Lepuix-Gy	Commerce de détail de la chaussure
SCP BACH RIGOLLET MULLER GUICHARD NOEL	3 à 5	Giromagny	Activités juridiques
CREDIT AGRICOLE MUTUEL DE FRANCHE COMTE	3 à 5	Giromagny	Autres intermédiations monétaires

Établissement	Effectif	Commune	Activité
GPT FORESTIER ROSEMONT	3 à 5	Vescemont	Sylviculture et autres activités forestières
CAISSE EPARGNE JOFFRE	3 à 5	Giromagny	Autres intermédiations monétaires
MENUISERIE J. CHAPPUIS	1 ou 2	Chaux	Fabrication de charpentes et d'autres menuiseries
ANGELIQUE DARNE	1 ou 2	Rougegoutte	Travaux de peinture et vitrerie
ROBERT JORDAN	1 ou 2	Rougegoutte	Travaux d'installation d'équipements thermiques et de climatisation
BENJAMIN FRITSCH	1 ou 2	Vescemont	Travaux d'installation d'équipements thermiques et de climatisation
PRO' PHIL STEPHANE PHILIPPE	1 ou 2	Chaux	Travaux de peinture et vitrerie
DOMINIQUE PIOT	1 ou 2	Giromagny	Exploitation forestière
COUP EPIL DOG	1 ou 2	Giromagny	Autres services personnels
SALON SANDRINE DUMAS	1 ou 2	Giromagny	Coiffure
MBK - STHIL DANIEL SCHWALM	1 ou 2	Giromagny	Réparation d'autres biens personnels et domestiques
ANATOLIE AHMET KURT	1 ou 2	Giromagny	Restauration traditionnelle
GUY PNEUS SERVICES	1 ou 2	Giromagny	Entretien et réparation de véhicules automobiles légers
LUCIENNE PERIAT	1 ou 2	Giromagny	Transports routiers de fret de proximité
THIERRY MATHEY	1 ou 2	Lepuix-Gy	Travaux de maçonnerie générale et gros œuvre de bâtiment
JEROME TRAVERS	1 ou 2	Lepuix-Gy	Commerce de détail de viandes et de produits à base de viande en magasin spécialisé
BELFORUM	1 ou 2	Chaux	Organisation de foires, salons professionnels et congrès
LE SANTON BETTY PETRISTY	1 ou 2	Chaux	Restauration traditionnelle
AUBERGE DE LA VAIVRE	1 ou 2	Chaux	Restauration traditionnelle
DENIS MARSOT	1 ou 2	Giromagny	Commerce de gros de céréales, de semences et d'aliments pour le bétail
JEAN-FRANCOIS VENCK	1 ou 2	Giromagny	Commerce de détail de quincaillerie, peintures et verres
O CAFE MAZARIN R WILLEMAIN	1 ou 2	Giromagny	Restauration traditionnelle
AU P'TIT BALLON	1 ou 2	Giromagny	Débits de boissons
MARCELIN PREVOT	1 ou 2	Giromagny	Agences immobilières
MICHEL MOREL	1 ou 2	Lepuix-Gy	Restauration traditionnelle
POTERIE SOUVENIR DU BALLON JEAN CLAUDEL	1 ou 2	Lepuix-Gy	Commerce de détail d'équipements du foyer
CLAUDE POIREY	1 ou 2	Giromagny	Activité des médecins généralistes
GERALD ROUSSEL	1 ou 2	Giromagny	Pratique dentaire
PATRICK BAILLY	1 ou 2	Giromagny	Pratique dentaire
DESSIN PLUS CHRISTOPHE HOLTZER	1 ou 2	Giromagny	Activités d'architecture
DOMINIQUE TROUILLAT	1 ou 2	Rougegoutte	Activités juridiques
TRANSPORTS PELTIER SARL	1 ou 2	Auxelles-Bas	Transports routiers de fret de proximité
ETIVAL TOURNERIE	1 ou 2	Auxelles-Bas	Fabrication d'objets divers en bois
SARL RELAIS D'AUXELLES LE VIEUX RELAIS	1 ou 2	Auxelles-Bas	Restauration traditionnelle
SARL GARAGE GARCIA 90	1 ou 2	Auxelles-Bas	Commerce de voitures et de véhicules automobiles légers
ALEXANDRE CURAILLAT EURL	1 ou 2	Auxelles-Haut	Travaux de maçonnerie générale et gros œuvre de bâtiment
POISSONNERIE BELFORTAINE ROBERT NICOUD	1 ou 2	Chaux	Commerce de détail alimentaire sur éventaires et marchés
LD90 LE DIAM'S	1 ou 2	Chaux	Débits de boissons

Établissement	Effectif	Commune	Activité
TRANSPORTS GUY PERIAT	1 ou 2	Giromagny	Activités des sièges sociaux
SARL RONDOT PATRICK	1 ou 2	Giromagny	Commerces de détail d'optique
PIERRE LION EURL	1 ou 2	Giromagny	Travaux de plâtrerie
EURL PC4S INFORMATIQUE	1 ou 2	Giromagny	Autres enseignements
RETRO CONTROLE	1 ou 2	Giromagny	Contrôle technique automobile
GIRO ANIMAL'S	1 ou 2	Giromagny	Autres services personnels n.c.a.
AERES	1 ou 2	Giromagny	Ingénierie, études techniques
GIRO COIFF SARL	1 ou 2	Giromagny	Coiffure
PATRICIA DECO	1 ou 2	Giromagny	Commerce de détail de meubles
LES PRES HEYD	1 ou 2	Giromagny	Autres activités récréatives et de loisirs
LA TABLE DE MA GRAND MERE EURL	1 ou 2	Giromagny	Restauration traditionnelle
TRANSPORTS PERIAT SYLVAIN	1 ou 2	Giromagny	Transports routiers de fret de proximité
MARBRERIE HELBERT SARL	1 ou 2	Giromagny	Taille, façonnage et finissage de pierres
LAEMLIN JEAN MICHEL SARL	1 ou 2	Lachapelle-sous-Chaux	Services d'aménagement paysager
CLEMENT PERE ET FILS SARL	1 ou 2	Lepuix-Gy	Activités des sièges sociaux
SARL BARDOT ET CIE	1 ou 2	Lepuix-Gy	Entretien et réparation de véhicules automobiles légers
SCHERER GIRODEGRIFF	1 ou 2	Lepuix-Gy	Commerce de détail de meubles
S.S.I. FRANCE	1 ou 2	Vescemont	Commerce de détail de quincaillerie, peintures et verres en petites surfaces
LEHMANN ET FILS SARL	1 ou 2	Vescemont	Services d'aménagement paysager
CBJ EMBALLAGES	1 ou 2	Vescemont	Commerce de gros d'autres produits intermédiaires
TOUPNEU SAS	1 ou 2	Giromagny	Commerce de détail d'équipements automobiles
SODEXO MEDICO SOCIAL	1 ou 2	Giromagny	Restauration collective sous contrat
CLINIQUE VETERINAIRE DES PRES	1 ou 2	Giromagny	Activités vétérinaires
GAEC LA MONTAGNE VOSGIENNE	1 ou 2	Lachapelle-sous-Chaux	Élevage de vaches laitières
SCM DOCTEURS COULON JEANBLANC	1 ou 2	Rougegoutte	Activité des médecins généralistes
De 1 à 10 salariés - Services publics			
ASSOCIATION LOCALE ADMR DE LA VOGUE CENTRE DE SOINS INFIRMIERS	6 à 9	Giromagny	Activités des infirmiers et des sages-femmes
ASSOC CULTURELLE ZONE SOUS VOSGIENNE	6 à 9	Rougegoutte	Autres organisations fonctionnant par adhésion volontaire
ECOLE PRIMAIRE PUBLIQUE DOCTEUR BENOIT	6 à 9	Giromagny	Enseignement primaire
ECOLE MATERNELLE DU CHANTOISEAU	6 à 9	Giromagny	Enseignement pré-primaire
ECOLE PRIMAIRE PUBLIQUE J.LHOMME	6 à 9	Giromagny	Enseignement primaire
COMMUNE DE LEPUIX	6 à 9	Lepuix-Gy	Administration publique générale
COMMUNE DE ROUGEOUTTE	6 à 9	Rougegoutte	Administration publique générale

Établissement	Effectif	Commune	Activité
SIVU GESTION REGPT PEDA ROUGEGOUTTE	6 à 9	Rougegoutte	Administration publique (tutelle) de la santé, de la formation
TRESORERIE GEN	3 à 5	Giromagny	Administration publique générale
ASSOC EVANGELIQUE DES AMIS DE L'I.M.E.	3 à 5	Giromagny	Activités hospitalières
ASSOCIATION DU PRIEURE SAINT-BENOÏT	3 à 5	Lepuix-Gy	Autres organisations fonctionnant par adhésion volontaire
COMMUNE D AUXELLES-BAS	3 à 5	Auxelles-Bas	Administration publique générale
ECOLE PRIMAIRE PUBLIQUE	3 à 5	Auxelles-Bas	Enseignement primaire
COMMUNE D'AUXELLES-HAUT	3 à 5	Auxelles-Haut	Administration publique générale
COMMUNE DE CHAUX	3 à 5	Chaux	Administration publique générale
COMMUNE DE LACHAPPELLE-SOUS-CHAUX	3 à 5	Lachapelle- sous-Chaux	Administration publique générale
ECOLE PRIMAIRE PUBLIQUE	3 à 5	Lepuix-Gy	Enseignement primaire
ECOLE PRIMAIRE PUBLIQUE	3 à 5	Rougegoutte	Enseignement primaire
ECOLE MATERNELLE PUBLIQUE	3 à 5	Rougegoutte	Enseignement pré-primaire
SYND GESTION DU RPI DES DEUX AUXELLES	3 à 5	Auxelles-Bas	Administration publique (tutelle) de la santé, de la formation
SCE ASSAINISSEMENT DE LA HAUTE-SAVOUREUSE	3 à 5	Giromagny	Collecte et traitement des eaux usées
UNION SPORTIVE DE GIROMAGNY TENNIS	1 ou 2	Giromagny	Activités de clubs de sports
PRIEURE ST BENOIT	1 ou 2	Lepuix-Gy	Activités des organisations religieuses
ECOLE PRIMAIRE PUBLIQUE	1 ou 2	Auxelles-Haut	Enseignement primaire
ECOLE PRIMAIRE PUBLIQUE	1 ou 2	Chaux-Gy	Enseignement primaire
ECOLE PRIMAIRE PUBLIQUE	1 ou 2	Lachapelle sous-Chaux	Enseignement primaire
ECOLE PRIMAIRE PUBLIQUE	1 ou 2	Lepuix-Gy	Enseignement pré-primaire
COMMUNE DE VESCEMONT	1 ou 2	Vescemont	Administration publique générale
ECOLE PRIMAIRE PUBLIQUE	1 ou 2	Vescemont	Enseignement primaire
CE VISTEON	1 ou 2	Rougegoutte	Activités des syndicats de salariés
S.M. PARC NATUREL REG BALLONS DES VOSGES	1 ou 2	Giromagny	Gestion botaniques et zoologiques et des réserves naturelles
SYND INTER COM CONSTRUC. CES GIROMAGNY	1 ou 2	Giromagny	Administration publique (tutelle) de la santé, de la formation
LES PRES HEYD	1 ou 2	Giromagny	Autres activités récréatives et de loisirs

La Communauté de Communes de la Haute-Savoireuse (CCHS) compte 6 sites d'activités principaux dont 2 ZAC, pour une surface totale de 35,7 hectares, dont **8,4 hectares actuellement disponibles sur 1 site.**

37% de l'emploi total de la Communauté de Communes sont situés sur ces sites.

Communes	Sites d'activités	Surface en ha	Emplois (07-2010)	Surface disponible	% par rapport à l'emploi total de la CCHS*
Auxelles-Bas	ZA de la Goutte d'Avin	13,1	116	8,4	5 %
Chaux	MGR	1,8	46	0	2 %
Giromagny	Casernes	3,76	136	0	6 %
Giromagny	La Lainière	2,79	50	0	2 %
Giromagny	ZAC du Mont-Jean	12	75	0	3 %
Rougegoutte	Visteon	2,17	400	0	18 %
TOTAL		35,7	823	8,4	37 %

Source : Atlas AUTB ADEBT 2010

* En 2007, 2 216 emplois au lieu de travail.

○ ZA de la Goutte d'Avin à Auxelles-Bas

• Parcelle de la ZA de la Goutte d'Avin et son extension



Source : Atlas AUTB



Source : Atlas AUTB

Entreprises et emplois sur ZA de la Goutte d'Avin au 01/01/10 :

Entreprise	Activité	Effectif (juin 2010)
Sicta (5)	Mécanique précision	107
Py-elias (1) (7)	Menuiserie, charpente, couverture	8
Publeau et Cie (4)	Décolletage et mécanique de précision	2
TOTAL		117

La ZA de la Goutte d'Avin à Auxelles-Bas s'étend sur une surface totale de 13,1 hectares dont **8,4 hectares sont disponibles à la vente.**

○ ZAC du Mont-Jean à Giromagny

Créée en 1994, la ZAC du Mont-Jean à Giromagny s'étend sur 12 hectares totalement occupés.

On peut s'interroger sur l'opportunité d'agrandir ou de créer de nouvelles ZAC.

• Parcelle de la ZAC du Mont-Jean



Source : Atlas AUTB

Entreprises et emplois sur ZAC du Mont-Jean au 01/01/10 :

Entreprise	Activité	Effectif (juin 2010)
Intermarché (2)	Grande distribution	75
Visteon Unité 2 (1) (rattaché à Visteon 1)	Equipementier automobile	0
TOTAL		75

○ Disponibilités immobilières

Actuellement, la **Communauté de Communes de la Haute-Savoireuse dispose de plusieurs sites privés** (hors cellule commerciale) :



- **Bâtiment Buez à Lachapelle-sous-Chaux**
2 000 m² d'entrepôt avec 6 m de plafond à louer sur 2,1 hectares, vente possible (ex bâtiment Visteon).

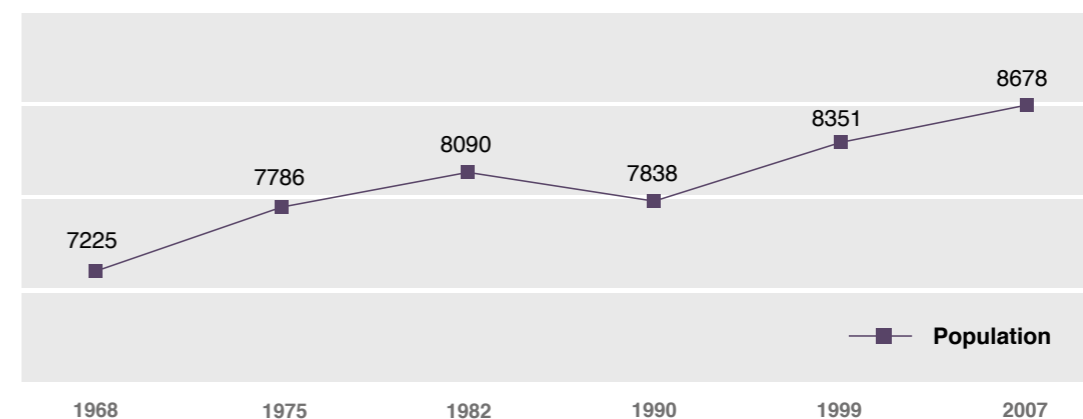


- **ZA de la Goutte d'Avin à Auxelles-Bas**
200 m² de bâtiment à vendre dont 185 m² d'atelier avec 3 m de plafond et 15 m² de bureaux (ex bâtiment Petey).
- **ZA de la Goutte d'Avin à Auxelles-Bas**
480 m² de bâtiment à vendre dont 300 m² d'atelier avec 3 m de plafond et 180 m² de bureaux, sur 30 ares (ex bâtiment De Souza).
- **Usine du Pont à Lepuix-Gy**
0,8 ha de foncier et de bâtiment.
- **Ancien bâtiment du supermarché SPAR du groupe CASINO à Giromagny**
- **Ancien bâtiment du supermarché Netto à Giromagny**

○ Population

	1968	1975	1982	1990	1999	2007
Population	7 225	7 786	8 090	7 838	8 351	8 678
Densité moyenne (hab/km²)	83,3	89,7	93,2	90,3	96,2	100

Source : Insee, RP1968 à 1990 dénombrements - RP1999 et RP2007 exploitations POP T1M



Sur les 40 dernières années, la population de la Communauté de Communes a augmenté de 20 % (+ 1 453 personnes).

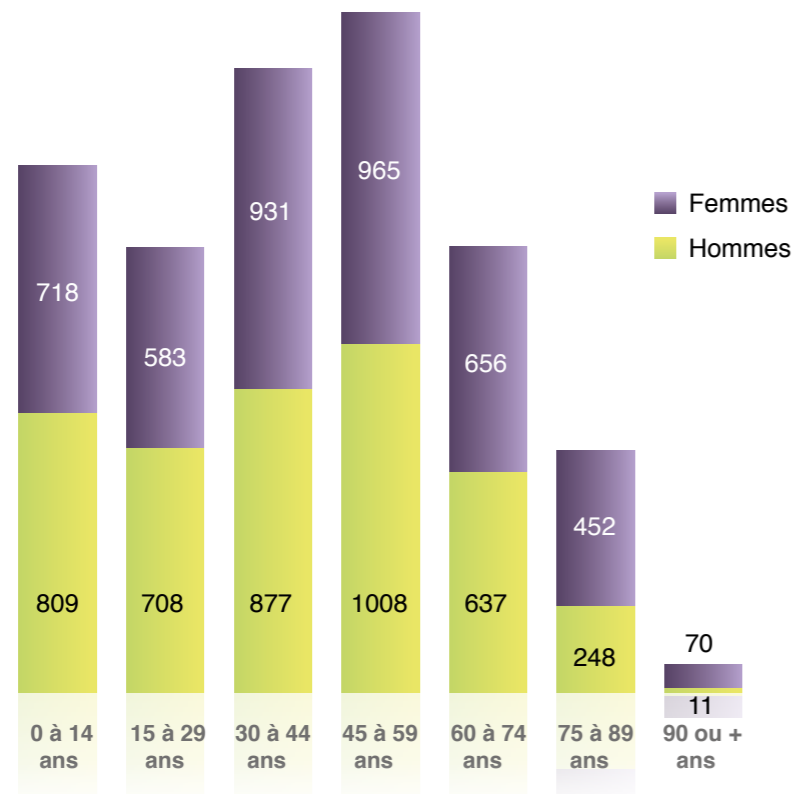
• Evolution de la population par communes

Communes de la CCHS	Population 1999	Population légale en vigueur - 2007	Evolution brute Entre 1999 et 2007
Auxelles-Bas	461	469	+ 8
Auxelles-Haut	305	304	- 1
Chaux	955	1 052	+ 97
Giromagny	3 300	3 281	- 19
Lachapelle-sous-Chaux	625	666	+ 41
Lepuix-Gy	1 116	1 187	+ 71
Rougegoutte	894	971	+ 77
Vescemont	695	748	+ 53
Total	8 351	8 678	+ 327 (+ 4 %)

Sources : Insee RPP 1999 et RPP 2007

Les principales communes en termes de population sont Giromagny, Lepuix-Gy, Chaux et Rougegoutte.

• Population par sexe et par âge en 2007



Sources : Insee, RP2007 exploitations principales. POP T3

○ Population active

• Population active de 15 à 64 ans en 2007

	Hommes	Femmes	Ensemble
Population 15 - 64 ans	2 836	2 704	5 540
Actifs	2 165	1 884	4 049
Taux d'activité	76,40 %	69,70 %	73,10 %
Actifs ayant un emploi	1 997	1 681	3 678
Taux d'emploi	70,4 %	62,20 %	66,40 %

Source : Insee EMP T2, RP 2007 exploitation principale

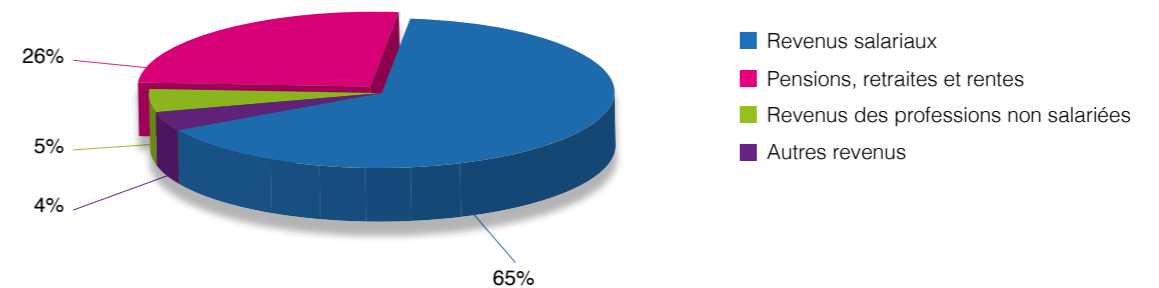
• Evolution de la population active de 15 à 64 ans par type d'activité

	1999		2007		Evolution entre 1999 et 2007	
Ensemble	5385		5 560		+ 175	+ 3 %
Actifs	3 791	70,4 %	4 053	72,9 %	+ 262	+ 7 %
- dont actifs ayant un emploi	3 457	64,2 %	3 636	65,4 %	+179	+ 5 %
- dont chômeurs	323	6,0 %	417	7,5 %	+ 94	+ 29 %
Inactifs	1 594	29,6 %	1 507	27,1 %	- 87	- 5 %
- élèves, étudiants et stagiaires non rémunérés	490	9,1 %	401	7,2 %	- 89	- 18 %
- retraités ou préretraités	522	9,7 %	606	10,9 %	+ 84	+ 16 %
- autres inactifs	582	10,8 %	500	9 %	- 82	- 14 %

Source : Insee EMP T1, RP 1999 et RP 2007 exploitations principales

○ Revenus

• Structure des revenus déclarés en 2007



Source : INSEE, Décembre 2009, REV T4

• Impôts sur le revenu 2007 des foyers fiscaux

	CC Haute-Savoireuse	Territoire de Belfort
Nombre de ménages fiscaux	3 594	57 977
Ménages fiscaux imposés	62 %	61 %
Ensemble des foyers fiscaux	4 951	77 074
Foyers fiscaux imposés	2 794	43 404
Revenu net imposable moyen (€)	29 774	21 328
Impôt moyen (€)	1 507	1 019

Source : DGI - INSEE, Décembre 2009, REV T1 et T2

Nota : Le « ménage fiscal » est constitué par le regroupement des foyers fiscaux répertoriés dans un même logement.

○ Logements

• Catégories et types de logements

	1999	2007	Evolution
Ensemble	3 649	4 130	+ 13 %
Résidences principales	3 243	3 634	+ 12 %
Résidences secondaires et logements occasionnels	249	236	- 5 %
Logements vacants	157	260	+ 65 %
Maisons	2 784	3 080	+ 10 %
Appartements	767	1 028	+ 34 %

Source : INSEE - LOG T2, RP 1999 et RP 2007 exploitations principales

• Résidences principales selon le statut d'occupation

	1999	%	2007	%
Ensemble	3 243	100	3 634	100
Propriétaire	2 185	67,4	2 515	69,2
Locataire	895	27,6	1 030	28,3
Dont d'un logement HLM	334	10,3	401	11
Logé gratuitement	163	5	90	2,5

Source : INSEE - LOG T7, RP 1999 et RP 2007 exploitations principales

○ Équipement automobile des ménages

	1999	%	2007	%	Evolution brute
Ensemble des résidences principales	3 243	100 %	3 634	100 %	+ 391
Au moins un emplacement réservé au stationnement	2 427	74,8 %	2 747	75,6 %	+ 320
Au moins une voiture	2 781	85,5 %	3 202	88,1 %	+ 421
- 1 voiture	1 476	45,5 %	1 569	43,2 %	+ 93
- 2 voitures ou plus	1 305	40,2 %	1 633	44,9 %	+ 328

Source : INSEE - LOG T9, RP 1999 et RP 2007 exploitations principales

Établissement	Commune	Activité
0 SALARIÉ		
MADAME SANDRA RATTI	Auxelles-Bas	Conseil en relations publiques et communication
MADAME DELPHINE GAUDET	Auxelles-Bas	Entretien corporel
MONSIEUR BRUNO GAUDARD	Auxelles-Bas	Autres services personnels
MONSIEUR MICHEL TOURNIER	Auxelles-Haut	Autres activités récréatives et de loisirs
MADAME NADIA LEGAIE	Chaux	Vente par automates et autres commerces de détail
MONSIEUR STEPHANE MULLER	Chaux	Commerce de détail de meubles
MADAME MARIE BECK	Chaux	Fabrication d'autres textiles n.c.a.
MONSIEUR PHILIPPE GENTNER	Chaux	Réparation d'ordinateurs et d'équipements périphériques
MONSIEUR PATRICK PHEULPIN	Chaux	Mécanique industrielle
MONSIEUR RICHARD JACQUIOT	Chaux	Travaux de menuiserie bois et pvc
MONSIEUR MARIO MONTEIRO	Chaux	Autres travaux spécialisés de construction
MONSIEUR DIDIER WEISS	Giromagny	Activités de soutien au spectacle vivant
MADAME MARIE PILLER	Giromagny	Soins de beauté
MONSIEUR FREDERIC SIMONNET	Giromagny	Activité des économistes de la construction
MONSIEUR GERARD LAURENT	Giromagny	Vente par automates et autres commerces de détail
MONSIEUR RENAUD BRUSSEUX	Giromagny	Autres services personnels
MONSIEUR JEREMIE PERSICO	Giromagny	Vente à distance sur catalogue général
MADAME CATHERINE BITTEUR	Giromagny	Activités spécialisées de design
MADAME LOLITA MOREL	Giromagny	Activités spécialisées de design
MADAME JEANNINE HECK	Giromagny	Aide à domicile
MONSIEUR BRUNO DURAND	Giromagny	Vente à distance sur catalogue général
MADAME ESTELLE WUILLOT	Giromagny	Commerce de détail alimentaire sur éventaires et marchés
MONSIEUR BERNARD RIBATTO LUDIVINE	Giromagny	Autres services personnels
MADAME CORINNE BAVEREY	Giromagny	Coiffure
MADAME DEBORAH DEGERMANN	Giromagny	Vente à domicile
MADAME SEVERINE THOMME	Giromagny	Autres activités récréatives et de loisirs
MONSIEUR SYLVAIN SCHMITT	Giromagny	Réparation d'ordinateurs et d'équipements périphériques
MONSIEUR JEAN CLAUDE GAMBERONI	Giromagny	Réparation d'autres biens personnels et domestiques
MADAME ISABELLE PIOT	Giromagny	Activités spécialisées de design
MONSIEUR STEPHANE COCHET-VERRIER	Giromagny	Travaux de peinture et vitrerie
MONSIEUR DOMINIQUE SAGEZ	Lachapelle-sous-Chaux	Autres activités de soutien aux entreprises
MONSIEUR BERNARD PETITJEAN	Lachapelle-sous-Chaux	Installation de machines et équipements mécaniques
MONSIEUR NICOLAS DEMEUSY	Lachapelle-sous-Chaux	Vente par automates et autres commerces de détail
MONSIEUR JEAN-PAUL FASTREZ	Lachapelle-sous-Chaux	Réparation d'autres biens personnels et domestiques

ANNEXE 1

LISTE DES ÉTABLISSEMENTS SANS SALARIÉ ET À L'EFFECTIF NON CONNU

Établissement	Commune	Activité
MONSIEUR CHRISTIAN LEPAGE	Lachapelle-sous-Chaux	Ingénierie, études techniques
MONSIEUR VINCENT COURTOIS	Lepuix-Gy	Activités photographiques
MONSIEUR SEBASTIEN BARTHELEMY	Lepuix-Gy	Travaux de couverture par éléments
MONSIEUR RAPHAEL REINHARDT	Lepuix-Gy	Vente par automates et autres commerces de détail
MONSIEUR JEAN-LUC COLIN	Lepuix-Gy	Autres services personnels
MONSIEUR DAMIEN CORDONNIER	Lepuix-Gy	Travaux de menuiserie bois et pvc
MADAME AURELIE ROCHER	Lepuix-Gy	Fabrication d'articles de joaillerie et bijouterie
MONSIEUR JOEL DEMEUSY	Lepuix-Gy	Photocopie, préparation de documents et autres activités
MONSIEUR JULIEN GRAVA	Lepuix-Gy	Autres activités récréatives et de loisirs
MADAME BEATRICE BARTHELET	Rougegoutte	Autres services personnels
MADAME LAURETTE GILLET	Rougegoutte	Vente à domicile
MONSIEUR DIDIER SKIBINSKI	Rougegoutte	Autres activités récréatives et de loisirs
MONSIEUR PHILIPPE MONTEIRO	Rougegoutte	Entretien et réparation de véhicules automobiles légers
MONSIEUR JEAN LUC VOEGELE	Rougegoutte	Travaux de peinture et vitrerie
MONSIEUR MAURICE GRASSELER	Vescemont	Activités des agences de presse
MONSIEUR ALEXANDRE REGNIER	Vescemont	Restauration de type rapide
MONSIEUR RAPHAEL SCHEIBEL	Vescemont	Travaux de terrassement courants et travaux préparatoires
MONSIEUR GILLES CANAL	Vescemont	Activités de soutien aux cultures
MONSIEUR FRANCOIS MAHE	Auxelles-Haut	Autres intermédiaires du commerce en produits divers
MONSIEUR PASCAL OBLIQUE	Chaux	Autres intermédiaires du commerce en produits divers
MONSIEUR FRANCIS MOURROT	Giromagny	Intermédiaires spécialisés dans le commerce d'autres produits spécifiques
MONSIEUR SAMUEL KAUFMANN	Giromagny	Agences immobilières
MONSIEUR CHRISTOPHE THURNHERR	Giromagny	Autres intermédiaires du commerce en produits divers
MONSIEUR ARNAUD MUZARD	Lepuix-Gy	Autres intermédiaires du commerce en produits divers
MONSIEUR GERARD PFEIFER	Vescemont	Autres intermédiaires du commerce en produits divers
MONSIEUR GILLES NOVIER	Giromagny	Travaux de menuiserie bois et pvc
MONSIEUR JEAN WALTER	Giromagny	Travaux d'installation d'équipements thermiques
MONSIEUR JEAN FALLOT BIZOUARN	Giromagny	Travaux de peinture et vitrerie
MONSIEUR BRYANN REICHARD	Giromagny	Imprégnation du bois
MONSIEUR FREDERIC GEORGES JARDIN PASSION SERVICES	Giromagny	Services d'aménagement paysager
MONSIEUR BERTRAND PAILLER	Lachapelle-sous-Chaux	Réparation de machines et équipements mécaniques
MENUISERIE MONSIEUR FRANCIS STALDER	Lepuix-Gy	Travaux de menuiserie bois et pvc

Établissement	Commune	Activité
MONSIEUR PHILIPPE STAINE	Lepuix-Gy	Travaux de couverture par éléments
MONSIEUR JEAN PIOT	Rougegoutte	Exploitation forestière
MONSIEUR GERALD TAVERNIER	Rougegoutte	Travaux d'installation électrique dans tous locaux
MADAME ANGELIQUE DARNE	Rougegoutte	Culture de céréales (à l'exception du riz), de légumineuses et de graines oléagineuses
MONSIEUR EMMANUEL MICHEL ALTI JARDIN	Vescemont	Services d'aménagement paysager
MONSIEUR FABRICE GRASSELER	Vescemont	Travaux de terrassement courants et travaux préparatoires
MADAME ELIANE BARTHELET	Auxelles-Bas	Restauration de type rapide
MADAME GISELE PATAKY	Auxelles-Bas	Coiffure
MONSIEUR JEAN CASTELLI	Giromagny	Coiffure
MONSIEUR DANIEL TAVERNIER	Giromagny	Fabrication de cacao, chocolat et produits de confiserie
MONSIEUR MICHEL PHILIPPE	Giromagny	Commerce de détail de viandes
MADAME M-CH BAUDINOT SALON DE BEAUTE CHRYSTELE	Giromagny	Soins de beauté
MONSIEUR PIERRE MAILLOU	Giromagny	Commerce de détail d'habillement en magasin spécialisé
MONSIEUR LAURENT PISCHOFF GIRO HABITAT	Giromagny	Travaux d'installation d'équipements thermiques
MADAME JOSELINE RIETZ LA TROUVAILLE	Giromagny	Réparation de meubles et d'équipements du foyer
MONSIEUR MICHEL BERTSCH	Lachapelle-sous-Chaux	Construction d'autres bâtiments
MONSIEUR FREDERIC FAIVRE	Lachapelle-sous-Chaux	Travaux de terrassement courants et travaux préparatoires
MADAME MARTINE BOUGEARD	Rougegoutte	Coiffeur
MONSIEUR PATRICK TSCHENN ARCANA	Rougegoutte	Réparation de meubles et d'équipements du foyer
MONSIEUR BERTRAND CLERC	Rougegoutte	Réparation de meubles et d'équipements du foyer
MONSIEUR DANIEL LEVASSEUR PRODUITS D.L FRANCE	Vescemont	Fabrication de matériel médico-chirurgical et dentaire
ASS JEUNESSE QUICHELOTTE	Auxelles-Bas	Autres organisations fonctionnant par adhésion volontaire
ASS INTER COMMUNALE DE PARENTS D'ELEVE	Chaux	Autres organisations fonctionnant par adhésion volontaire
ASSOCIATION SPORTIVE CHAUX	Chaux	Activités de clubs de sports
ASSOCIATION DES CHEMINS DES AUTEURS	Chaux	Autres organisations fonctionnant par adhésion volontaire
ASSOCIATION DU FORT DORSMER	Giromagny	Autres organisations fonctionnant par adhésion volontaire
ASSOC TRANSPORT MATERNELLE GIROMAGNY	Giromagny	Autres organisations fonctionnant par adhésion volontaire
LVT LES CLARINES	Giromagny	Autres organisations fonctionnant par adhésion volontaire
FOOTBALL CLUB GIRO LEPUIX-GY	Giromagny	Activités de clubs de sports

ANNEXE 1

LISTE DES ÉTABLISSEMENTS SANS SALARIÉ ET À L'EFFECTIF NON CONNU

Établissement	Commune	Activité
ASS LOC TEMOINS DE JEHOVAH	Giromagny	Autres organisations fonctionnant par adhésion volontaire
CREA PASSIONS	Giromagny	Arts du spectacle vivant
L'AMICALE DE GIROMAGNY	Giromagny	Autres organisations fonctionnant par adhésion volontaire
SB GIROMAGNY	Giromagny	Activités de clubs de sports
SOC DE TIR ET PREPARATION MILITAIRE	Giromagny	Activités de clubs de sports
US GIROMAGNY VTT	Giromagny	Activités de clubs de sports
AS.SPORTIVE INSTITUT MEDICO-EDUCATIF	Giromagny	Activités de clubs de sports
MARIDA PRODUCTION	Giromagny	Arts du spectacle vivant
SOC IMMOBILIERE DE GIROMAGNY	Giromagny	Autres organisations fonctionnant par adhésion volontaire
GPT D EMPLOYEURS MONTAGNE VOSGIENNE	Lachapelle-sous-Chaux	Autre mise à disposition de ressources humaines
FOURMILIERE ASS. D'EDUC. POP RESIDENCES	Lepuix-Gy	Hébergement touristique et autre hébergement
C.V.L. SACADO	Lepuix-Gy	Autres organisations fonctionnant par adhésion volontaire
ŒUVRE MARIE ROSE BRIOT	Lepuix-Gy	Autres organisations fonctionnant par adhésion volontaire
AVEA LA POSTE	Lepuix-Gy	Autres organisations fonctionnant par adhésion volontaire
FEDE.FRANC. ETUDES ET SPORTS SOUS MARINS	Lepuix-Gy	Activités de clubs de sports
COM DEPT ETUDES ET SPORTS SOUS MARINS	Lepuix-Gy	Activités de clubs de sports
SKI CLUB HAUTE SAVOUREUSE 90	Lepuix-Gy	Activités de clubs de sports
CRISSYL	Lepuix-Gy	Activités de clubs de sports
SKI CLUB GIROMAGNY - Lepuix-Gy	Lepuix-Gy	Autres organisations fonctionnant par adhésion volontaire
ASSOCIATION SPORTIVE DE ROUGEOUTTE	Rougegoutte	Autres organisations fonctionnant par adhésion volontaire
SKI CLUB HTE SAVOUREUSE 90	Vescemont	Activités de clubs de sports
SOLIDARITE AMITIE PARTAGE	Vescemont	Activités de clubs de sports
MONSIEUR GABRIEL CORREY	Auxelles-Bas	Commerces de détail de charbons et combustibles
MONSIEUR ANTHONY MAIZY	Auxelles-Bas	Services de soutien à l'exploitation forestière
MADAME MARIE VINCENZI L'ANGELUS	Auxelles-Haut	Restauration de type rapide
MADAME MARTINE CARMINATI LE RELAIS	Giromagny	Débits de boissons
MONSIEUR JEAN DEMEUSY	Giromagny	Exploitation forestière
MADAME CHRISTINE STOJANOVIC RE-BEL-LE	Giromagny	Commerce de détail de parfumerie et de produits de beauté
MONSIEUR MARC OSSETTE	Giromagny	Activités de soutien à la production animale
MONSIEUR MICHEL PILLER QUINCAILLERIE	Giromagny	Commerce de détail de quincaillerie, peintures et verres

Établissement	Commune	Activité
MADAME CATHERINE THURNHERR PRIMATESTA GUENOT	Giromagny	Commerce de détail d'habillement en magasin spécialisé
MONSIEUR PIERRE ROSIN A LA BELLE EPOQUE	Giromagny	Commerce de détail de biens d'occasion en magasin
MONSIEUR MANPUYA MAMBU BONNARD LOGISTICS COMPANY NETWORK INTE	Giromagny	Transports routiers de fret interurbains
MONSIEUR STEPHANE BLANGUERNON 4S	Giromagny	Commerce de détail d'ordinateurs
MONSIEUR CHRISTOPHE DUNEZ TOPHY MOTO	Giromagny	Commerce de détail d'habillement en magasin spécialisé
MONSIEUR GILLES CASTELLON SITEWEB90	Giromagny	Programmation informatique
MONSIEUR MANUEL WEIDMANN	Giromagny	Exploitation forestière
MADAME DENISE BAUDOIN	Giromagny	Vente à distance sur catalogue général
MONSIEUR MICHEL PY GIRO MUSCU	Giromagny	Activités des centres de culture physique
MONSIEUR GILBERT LEHMANN	Lepuix-Gy	Exploitation forestière
MADAME GILBERTE PERREZ	Lepuix-Gy	Débits de boissons
MONSIEUR CHRISTIAN MACKOWIAK AU BON ACCUEIL	Lepuix-Gy	Restauration traditionnelle
MADAME GUISLAINE KUDER	Lepuix-Gy	Commerce d'alimentation générale
MONSIEUR FREDERIC FELSINGER	Lepuix-Gy	Autres activités de soutien aux entreprises
MONSIEUR FREDERIC FELSINGER	Lepuix-Gy	Élevage d'autres bovins et de buffles
MONSIEUR GERARD CHARNOT	Rougegoutte	Transports routiers de fret de proximité
MADAME LAURENCE BRICE LINGERIE LM	Rougegoutte	Commerce de détail de textiles d'habillement et de chaussures
MONSIEUR DANIEL SEIDEL	Vescemont	Restauration de type rapide
MONSIEUR DANIEL SEIDEL	Vescemont	Élevage d'autres bovins et de buffles
CTRE COM ACTION SOCIALE D'AUXELLES-HAUT	Auxelles-Haut	Action sociale sans hébergement
CTRE COM ACTION SOCIALE DE CHAUX	Chaux	Action sociale sans hébergement
SYND SOUTIEN AU COLLEGE VAL DU ROSEMONT	Giromagny	Action sociale sans hébergement
CTRE COM ACTION SOCIALE DE GIROMAGNY	Giromagny	Action sociale sans hébergement
CAISSE DES ECOLES DE GIROMAGNY	Giromagny	Action sociale sans hébergement.
ASA DE GIROMAGNY	Giromagny	Action sociale sans hébergement
CTRE COM ACTION SOCIALE LACHAPPELLE-SOUS-CHAUX	Lachapelle-sous-Chaux	Action sociale sans hébergement
ASA AMENAGEMENT CHEMIN LACHAPPELLE-SOUS-CHAUX	Lachapelle-sous-Chaux	Action sociale sans hébergement
CTRE COM ACTION SOCIALE DE LEPUIX-GY	Lepuix-Gy	Construction d'autres ouvrages de génie civil
ASS SYNDICALE DU CHEMIN DU MONT JEAN	Lepuix-Gy	Construction d'autres ouvrages de génie civil
ASA DU CHEMIN LA COTE	Lepuix-Gy	Construction d'autres ouvrages de génie civil

ANNEXE 1

Liste des établissements sans salarié et à l'effectif non connu

Établissement	Commune	Activité
CTRE COM ACTION SOCIALE DE ROUGEGOUTTE	Rougegoutte	Action sociale sans hébergement
CAISSE DES ECOLES DE ROUGEGOUTTE	Rougegoutte	Action sociale sans hébergement
ASA DU FRENOY	Rougegoutte	Construction d'autres ouvrages de génie civil
CTRE COM ACTION SOCIALE DE VESCEMONT	Vescemont	Action sociale sans hébergement
ASA DU BOIS FLEURY	Vescemont	Construction d'autres ouvrages de génie civil
MONSIEUR ALAIN THIEBAUD	Auxelles-Bas	Élevage d'autres bovins et de buffles
MADAME SANDRINE GOUAT	Auxelles-Haut	Élevage d'autres bovins et de buffles
MONSIEUR ALAIN HAAB	Giromagny	Élevage d'ovins et de caprins
MONSIEUR DENIS TRAVERS	Giromagny	Élevage d'autres animaux
MONSIEUR ALAIN DUMAS	Giromagny	Élevage d'autres bovins et de buffles
MONSIEUR ALPHONSE HECK	Giromagny	Élevage d'autres animaux
MONSIEUR MARCEL MARCHAND	Lachapelle-sous-Chaux	Élevage d'autres bovins et de buffles
MONSIEUR ALBERT GUILLAUMEY	Lachapelle-sous-Chaux	Culture et élevage associés
MONSIEUR VINCENT BLEY	Lachapelle-sous-Chaux	Culture et élevage associés
MONSIEUR PATRICE BARTHOLOME	Lachapelle-sous-Chaux	Élevage d'autres bovins et de buffles
MONSIEUR CHRISTIAN DAMOTTE	Lepuix-Gy	Activités de soutien à la production animale
MONSIEUR PIERRE WIMMER	Lepuix-Gy	Élevage d'ovins et de caprins
MONSIEUR ETIENNE GUERIN	Lepuix-Gy	Élevage d'ovins et de caprins
MONSIEUR NICOLAS MARSOT	Lepuix-Gy	Culture et élevage associés
MONSIEUR JEAN-PIERRE COLIN	Lepuix-Gy	Élevage de chevaux et d'autres équidés
MONSIEUR JOSEPH REINICHE	Rougegoutte	Élevage de chevaux et d'autres équidés
MONSIEUR FRANCIS BRIOT	Rougegoutte	Élevage d'autres bovins et de buffles
MONSIEUR GERARD PETIZON	Rougegoutte	Élevage de vaches laitières
MADAME NICOLE ANDREOLETTI	Rougegoutte	Élevage d'autres bovins et de buffles
MADAME DOMINIQUE CANAL	Rougegoutte	Élevage d'autres bovins et de buffles
MONSIEUR HUBERT GREVILLOT	Vescemont	Élevage de vaches laitières
MONSIEUR HUBERT GREVILLOT	Vescemont	Activités de santé humaine non classées ailleurs
MONSIEUR NICOLAS SEIDEL	Vescemont	Élevage d'ovins et de caprins
MADAME SOPHIE DUCHENE	Chaux	Activité des médecins généralistes
MADAME FREDERIQUE VAUCHEZ	Chaux	Activités des infirmiers et des sages-femmes
MADAME SYLVIE GUILLEN	Giromagny	Activités des professionnels de la rééducation de l'appareillage et des pédicures-podologues
MADAME JOSETTE POIREY	Giromagny	Autres activités des médecins spécialistes
MONSIEUR LIONEL PY	Giromagny	Autres activités des médecins spécialistes
MADAME FABIENNE MACHWIRTH	Giromagny	Pratique dentaire
MADAME ANNIE AZIMON	Giromagny	Enseignement de disciplines sportives et d'activités de loisirs
MONSIEUR CLAUDE GYURAN	Giromagny	Activité des médecins généralistes
MONSIEUR STEPHANE JACQUEMIN	Giromagny	Activités des agents et courtiers d'assurances
MONSIEUR PASCAL BOFFY CIRQUE BOBOF	Giromagny	Autres activités récréatives et de loisirs
MADAME ELISE LAB	Giromagny	Activités des professionnels de la rééducation de l'appareillage et des pédicures-podologues

Établissement	Commune	Activité
MADAME LAURENCE RENAUD	Giromagny	Activités des professionnels de la rééducation, de l'appareillage et des pédicures-podologues
MADAME COLETTE BARRE	Giromagny	Activités des infirmiers et des sages-femmes
MONSIEUR JEAN DAVID ANDERHUBER	Giromagny	Autres activités liées au sport
MADAME ALINE FRICHET	Giromagny	Activités des infirmiers et des sages-femmes
MADAME SOPHIE LEHMANN	Giromagny	Enseignement de disciplines sportives et d'activités de loisirs
MONSIEUR BERNARD GANTNER	Lachapelle-sous-Chaux	Autre création artistique
MADAME SIMONE FAVIER	Lachapelle-sous-Chaux	Activités de santé humaine non classées ailleurs
MADAME PASCALE FONFANA	Lepuix-Gy	Enseignement culturel
MADAME SYLVIANE KIBLER	Lepuix-Gy	Enseignement de disciplines sportives et d'activités de loisirs
MONSIEUR YVES CLEMENT	Lepuix-Gy	Création artistique relevant des arts plastiques
MONSIEUR CYRILLE COULON	Rougegoutte	Activité des médecins généralistes
MADAME LAURENCE NIESS	Rougegoutte	Activité des médecins généralistes
MONSIEUR PHILIPPE RAMEAUX	Rougegoutte	Formation continue d'adultes
MADAME JOCELYNE PFEIFER	Vescemont	Autres enseignements
LE COIN DE LA STOLLE EURL	Auxelles-Haut	Restauration traditionnelle
EQUIP. C	Chaux	Conseil pour les affaires et autres conseils de gestion
FORMA-PRO	Chaux	Formation continue pour adultes
SKI'N SURF BIKE SPORTSDSTOCK	Chaux	Location et location-bail d'articles de loisirs et de sport
TRANSPORTS GUY PERIAT	Giromagny	Transports routiers de fret de proximité
SARL GIROMAT	Giromagny	Autres commerces de détail spécialisés divers
EPICES SAUCES AROMATES	Giromagny	Préparation industrielle de produits à base de viande
SARL JYM'S	Giromagny	Restauration traditionnelle
HADES	Giromagny	Conseil pour les affaires et autres conseils de gestion
BATIDECOR SARL	Giromagny	Travaux de peinture et vitrerie
JARDIN PASSION EURL	Giromagny	Services d'aménagement paysager
SIMMOBILIER	Giromagny	Activités des marchands de biens immobiliers
ZUMRUT SARL SNACK L'ANTALYA	Giromagny	Restauration de type rapide
SARL BLANC CAVES DU MONT JEAN	Giromagny	Commerce de détail de boissons en magasin spécialisé
ECURIE DES FOUGERETS	Giromagny	Intermédiaires du commerce en matières premières agricoles, animaux vivants
FELSINGER SARL	Giromagny	Travaux d'installation d'équipements thermiques
LE MAITRE D'O LMD'O	Giromagny	Vente par automates
ELECTRICITE GENERALE LIEBELIN	Giromagny	Travaux d'installation électrique dans tous locaux
CAMPING-CAR 90	Giromagny	Commerce d'autres véhicules automobiles
CAO DAI MAISON ET DECO	Giromagny	Commerce de détail de meubles
FR RESTAURATION	Giromagny	Restauration type rapide
ATELIER 23	Giromagny	Autres activités récréatives et de loisirs

ANNEXE 1

LISTE DES ÉTABLISSEMENTS SANS SALARIÉ ET À L'EFFECTIF NON CONNU

Établissement	Commune	Activité
ALTRISA CONSULTANT	Giromagny	Conseil en systèmes et logiciels informatique
SARL L'OLIVE BLEUE	Giromagny	Restauration de type rapide
AD PROMOTION	Lachapelle-sous-Chaux	Construction
LA CHAUMIERE	Lepuix-Gy	Restauration traditionnelle
SARL ACROPARK	Lepuix-Gy	Autres activités récréatives et de loisirs
SARL LA MUSARDE	Lepuix-Gy	Hôtels et hébergement similaire
SARL LES MORAINES	Lepuix-Gy	Hébergement touristique
EUURL MT	Lepuix-Gy	Activités des marchands de biens immobiliers
LA CARPE D OR	Rougegoutte	Restauration traditionnelle
ECO PLUS ENERGIES	Rougegoutte	Commerce de gros de fournitures pour la plomberie et le chauffage
LIEQUENT	Vescemont	Activités des marchands de biens immobiliers
SOCIETE D'USINAGE DE MATERIAUX	Auxelles-Haut	Mécanique industrielle
MATRICEST	Auxelles-Haut	Forge, estampage, matricage ; métallurgie des poudres
SAS JANIDIS NETTO	Giromagny	Commerce d'alimentation générale
GPT FOREST DU MONTJEAN DE GIROMAGNY	Giromagny	Services de soutien à l'exploitation forestière
EARL CANAL OLIVIER	Giromagny	Élevage d'autres bovins et de buffles
GPT FORESTIER DU MONTJEAN	Lepuix-Gy	Services de soutien à l'exploitation forestière
GPT FORESTIER DU FRITE	Lepuix-Gy	Services de soutien à l'exploitation forestière
GROUPEMENT FORESTIER DE MONDRAGON	Lepuix-Gy	Exploitation forestière
CUMA DE ROUGEOUTTE	Rougegoutte	Location et location-bail de machines et équipements agricoles
NON CONNU		
JEAN GAUCHET	Auxelles-Bas	Vente à domicile
JACQUES MAUFFREY	Chaux	Activités spécialisées, scientifiques et techniques diverses
RAPHAEL SCHEIBEL	Chaux	Travaux de terrassement courants et travaux préparatoires
THERESE STALDER	Lepuix-Gy	Hébergement touristique et autre hébergement de courte durée
RANAUD KOLOMYTZEFF	Lepuix-Gy	Autres activités récréatives et de loisirs
SYLVIE PIOT	Rougegoutte	Réparation d'autres biens personnels et domestiques
FRANCOIS HAERTER	Vescemont	Vente par automates et autres commerces de détail
DIR DEP FINANCES PUB TRESORERIE	Giromagny	Administration publique générale
FRANCIS ORIEZ	Lachapelle-sous-Chaux	Agences immobilières
THIERRY LAFOREST	Auxelles-Bas	Autres activités récréatives et de loisirs
BERNARD LEGAIN	Auxelles-Bas	Autres activités de nettoyage n.c.a.
BRUNO LACREUSE POSAL	Auxelles-Bas	Travaux de menuiserie bois et pvc
PHILIPPE MERCIER	Auxelles-Haut	Activités photographiques

Établissement	Commune	Activité
ALEXANDRE PELTIER	Auxelles-Haut	Services d'aménagement paysager
PLACIDE PHILIPPE BRICOPHIL	Chaux	Travaux de peinture et vitrerie
ROBERT DEMEUSY	Giromagny	Coiffure
JEAN D ISIDORO	Giromagny	Travaux de peinture et vitrerie
THIBAUT CHEVAL	Giromagny	Travaux de couverture par éléments
LAURENT PEINADO LORENZO DECO	Giromagny	Travaux de peinture et vitrerie
STEPHANE VERRIER	Giromagny	Sciage et rabotage du bois, hors imprégnation
ERIC PERREZ	Rougegoutte	Travaux de maçonnerie générale et gros œuvre de bâtiment
PASCAL AMESTOY TPM HABITAT	Rougegoutte	Travaux de plâtrerie
MARIE - PIERRE LEVEQUE PERLES EN TETE	Rougegoutte	Fabrication d'articles de bijouterie fantaisie et articles similaires
JULIEN TRABAC	Rougegoutte	Services d'aménagement paysager
PIERRE NIGRA NP DEPANNAGE	Rougegoutte	Travaux d'installation électrique dans tous locaux
RENE BOURQUIN ENTR PLATRERIE MODERNE - E.P.M.	Vescemont	Travaux de plâtrerie
JEAN NOEL GROSCLAUDE LE PARADIS VERT	Auxelles-Bas	Services d'aménagement paysager
MAGALI DAMOTTE SWEETIE MAG	Auxelles-Haut	Autres activités manufacturières n.c.a.
JEAN JARDOT	Giromagny	Fabrication d'instrumentation scientifique et technique
CAROLE DURIN ESPACE FLORAL	Giromagny	Commerce de détail de fleurs, plantes, graines, engrais
CHANTAL DELMER BRASSERIE FRANC COMTOISE	Giromagny	Fabrication de bière
MARISA TROESTLER ANTHEA COIFF'	Giromagny	Coiffure
THIERRY ROBBIANO	Giromagny	Commerce de détail de viandes et de produits à base de viande
THIERRY LALLOZ	Vescemont	Activités des agences de publicité
MONSIEUR JULIEN LAMY	Vescemont	Services de soutien à l'exploitation forestière
UNION SPORTIVE DE GIROMAGNY	Giromagny	Activités de clubs de sports
OTSI DE GIROMAGNY BALLON D'ALSACE VOSG	Giromagny	Activités des agences de voyage
CLUB PONGISTE DE GIROMAGNY	Giromagny	Activités de clubs de sports
CAMP MUNICIPAL CAMPING	Giromagny	Terrains de camping et parcs pour caravanes ou véhicules de loisirs
SERVICE ASSAINISSEMENT	Giromagny	Collecte et traitement des eaux usées
BUDGET ANNEXE BOIS	Giromagny	Transports routiers réguliers de voyageurs
SERVICE EAU	Lepuix-Gy	Captage, traitement et distribution d'eau
SERVICE FORET	Lepuix-Gy	Exploitation forestière
SERVICE BOIS	Rougegoutte	Exploitation forestière

ANNEXE 1 LISTE DES ÉTABLISSEMENTS SANS SALARIÉ ET À L'EFFECTIF NON CONNU

Établissement	Commune	Activité
CENTRE COMMUNAL D'ACTION SOCIALE	Auxelles-Bas	Action sociale sans hébergement n.c.a.
CAISSE DES ECOLES	Auxelles-Bas	Action sociale sans hébergement n.c.a.
INSTITUT MEDICO EDUCATIF LES EPARSEES	Chaux	Hébergement social pour handicapés mentaux et malades mentaux
INSTITUT MEDICO EDUCATIF LES EPARSEES	Chaux	Hébergement social pour handicapés mentaux et malades mentaux
FREDERIC BERGDOLL	Giromagny	Culture de céréales (à l'exception du riz), de légumineuses et de graines oléagineuses
PATRICK SARLIN	Lachapelle-sous-Chaux	Élevage de chevaux et d'autres équidés
DOMINIQUE NARDIN	Lachapelle-sous-Chaux	Élevage d'autres animaux
GERARD CORREY	Lepuix-Gy	Culture et élevage associés
ALEXANDRE SCHAMM	Lepuix-Gy	Élevage d'ovins et de caprins
FONDATION ARC EN CIEL	Giromagny	Action sociale sans hébergement
FRANCIS LENEUTRE	Giromagny	Activité des médecins généralistes
MICHEL ORMOND	Giromagny	Activité des médecins généralistes
LAURENT JOGUET ETUDES SUCCES	Giromagny	Autres enseignements
TECHNISAT TV SARL	Auxelles-Bas	Réparation de produits électroniques grand public
LE BERRE TRANSPORT EURL	Auxelles-Haut	Services de déménagement
MESURTEK SARL	Chaux	Ingénierie, études techniques
L'ATELIER DU TILLEUL SARL	Chaux	Restauration traditionnelle
TERRALOC EURL	Giromagny	Travaux de terrassement courants et travaux préparatoires
T.S.G.	Giromagny	Traitement et revêtement des métaux
FRANCISCO PARQUETS SARL	Giromagny	Travaux de revêtement des sols et des murs
LE SQUARE	Giromagny	Commerce de détail de fleurs, graines, engrais, animaux
NICOLAS	Lachapelle-sous-Chaux	Activités des marchands de biens immobiliers
ECONOMALE DES EAUX	Lachapelle-sous-Chaux	Commerce de détail d'autres équipements du foyer
GERARD CORREY EURL	Lepuix-Gy	Travaux de peinture et vitrerie
EUROGEOM SARL	Lepuix-Gy	Forages et sondages
AUTOMOBILES DU BALLON SARL	Lepuix-Gy	Commerce de voitures et de véhicules automobiles
ETUDES ET SERVICES EURL 2ES	Lepuix-Gy	Travaux d'installation d'équipements thermiques
CLAUDE PREVOT SARL	Lepuix-Gy	Travaux de charpente
INGENIERIE ET TECHNIQUES DU BATIMENT I.TE.BAT B2E INGENIERIE	Lepuix-Gy	Ingénierie, études techniques
CONVERGENCES SARL	Rougegoutte	Commerce de détail de matériels audio et vidéo
COMPRESSEURS MAUGUIERE	Lepuix-Gy	Réparation de machines et équipements mécaniques
ANC ASSURANCES	Rougegoutte	Activités des agents et courtiers d'assurances

ANNEXE 2 COMPARATIFS ENTRE COMMUNAUTÉS DE COMMUNES

• Emploi - Activité

		1999	2007	Evolution brute
CC du Bassin de la Bourbeuse	Nombre d'emplois dans la zone	657	833	+ 176
	Actifs ayant un emploi résidant dans la zone	1 893	2 369	+ 476
CC de la Haute-Savoireuse	Nombre d'emplois dans la zone	2 305	2 216	- 89
	Actifs ayant un emploi résidant dans la zone	3 461	3 661	+ 200
CC du Pays Sous-Vosgien	Nombre d'emplois dans la zone	1 126	1 289	+ 163
	Actifs ayant un emploi résidant dans la zone	2 578	3 003	+ 425
CC du Tilleul	Nombre d'emplois dans la zone	1 791	2 715	+ 924
	Actifs ayant un emploi résidant dans la zone	1 822	2 078	+ 256

• Emplois par secteurs d'activités

Secteurs d'activités	CC du Bassin de la Bourbeuse		CC de la Haute-Savoireuse		CC du Pays Sous-Vosgien		CC du Tilleul	
	1999	2007	1999	2007	1999	2007	1999	2007
Agriculture	61	40	32	36	52	57	89	65
Industrie	133	218	849	665	192	198	435	1 014
Construction	150	156	152	142	128	151	167	236
Tertiaire	297	419	1 470	1 357	780	950	1 100	1 400
TOTAL	641	833	2 503	2 200	1 152	1 356	1 791	2 715

• Population active - Emploi (2007)

CSP	CC du Bassin de la Bourbeuse		CC de la Haute-Savoireuse		CC du Pays Sous-Vosgien		CC du Tilleul	
	Population active	Emplois	Population active	Emplois	Population active	Emplois	Population active	Emplois
Agriculteurs exploitants	43	40	32	24	36	32	44	56
Artisans, commerçants, chefs d'entreprises	100	53	205	144	130	117	108	122
Cadres et professions intellect. supérieures	292	48	495	205	381	130	280	407
Professions intermédiaires	638	119	1 067	456	799	325	654	546
Employés	657	212	1 056	605	859	402	550	617
Ouvriers	991	361	1 223	764	1 064	350	520	967
TOTAL	2 721	833	4 078	2 198	3 269	1 356	2 156	2 715

Source : Insee, RP 2007 / exploitation complémentaire lieu de travail (EMP T3 et EMP T7)

• Population active employée par PSA Peugeot Citroën (2007)

	PSA Doubs	PSA Mulhouse	TOTAL
CC du Bassin de la Bourbeuse	76	29	105
CC de la Haute-Savoireuse	29	17	46
CC du Pays Sous-Vosgien	30	45	75
CC du Tilleul	66	22	88

Source : CG 90 10/2007

• Nombre d'établissements par tranche d'effectif

Communautés de Communes	Nombre d'établissements	Tranches d'effectifs			
		+ de 10	1 à 9	0	NC
CC du Bassin de la Bourbeuse	313	20	78	171	44
CC de la Haute-Savoireuse	442	27	140	190	85
CC du Pays Sous-Vosgien	363	21	94	197	51
CC du Tilleul	356	37	100	173	46

Source : INSEE - Sirene 1^{er} semestre 2010

• Population - Population active

	CC du Bassin de la Bourbeuse	CC de la Haute-Savoireuse	CC du Pays Sous-Vosgien	CC du Tilleul
Population (2007)	5 154	8 678	6 514	4 458
Population 15-64 ans	3 373	5 540	4 211	2 958
Actifs	2 567	4 049	3 220	2 222
Taux d'activité	76 %	73 %	76,5 %	75 %
Actifs ayant un emploi	2 361	3 678	2 989	2 069

Source : INSEE, EMP T2, RP 2007

• Impôts sur le revenu 2007 des foyers fiscaux

	CC du Bassin de la Bourbeuse	CC de la Haute-Savoireuse	CC du Pays Sous-Vosgien	CC du Tilleul	Territoire de Belfort
Nombre de ménages fiscaux	1 987	3 594	2 554	1 628	57 977
Ménages fiscaux imposés	65 %	62 %	67 %	68 %	61 %
Ensemble des foyers fiscaux	NC	4 951	NC	2 220	77 074
Foyers fiscaux imposés	NC	2 794	NC	1 403	43 404
Revenu net imposable moyen (€)	NC	29 774	NC	25 514	21 328
Impôt moyen (€)	NC	1 507	NC	1 100	1 019

Source : DGI - INSEE, Décembre 2009, REV T1et T2

Nota : Le « ménage fiscal » est constitué par le regroupement des foyers fiscaux répertoriés dans un même logement.

• Structure des revenus déclarés en 2007

	CC du Bassin de la Bourbeuse	CC de la Haute-Savoireuse	CC du Pays Sous-Vosgien	CC du Tilleul
Revenus salariaux	65 %	65 %	71 %	73 %
Pensions, retraites, rentes	24 %	26 %	21 %	18,5 %
Revenus des professions non salariées	7 %	5 %	4 %	4,5 %
Autres revenus	6 %	4 %	4 %	4 %

Source : INSEE, REV T4, revenus fiscaux localisés des ménages

• Logement (2007)

	CC du Bassin de la Bourbeuse	CC de la Haute-Savoireuse	CC du Pays Sous-Vosgien	CC du Tilleul
Ensemble	2 075	4 130	2 898	1 707
Résidences principales	1 936	3 634	2 577	1 610
Résidences secondaires et logements occasionnels	34	236	159	39
Logements vacants	104	260	162	58
Maisons	1 674	3 080	2 330	1 516
Appartements	393	1 028	555	189
Propriétaires	1 475	2 515	1 979	1 350
Locataires	426	1 030	541	230
Logés gratuitement	34	90	57	30

Source : INSEE - LOG T2 et T7, RP 2007

• Équipement automobile des ménages (2007)

	CC du Bassin de la Bourbeuse	CC de la Haute-Savoireuse	CC du Pays Sous-Vosgien	CC du Tilleul
Ensemble des résidences principales	1 936	3 634	2 577	1 610
Au moins un emplacement réservé au stationnement	1 677	2 747	2 142	1 413
Au moins une voiture	1 805	3 202	2 350	1 506
- 1 voiture	729	1 569	1 016	569
- 2 voitures ou plus	1 076	1 633	1 335	937

Source : INSEE - LOG T9, RP 2007



ADEBT

Agence de Développement
Economique de Belfort et son Territoire

1 rue Morimont • BP 479 • 90008 Belfort cedex
tél. 03 84 21 29 82 • fax 03 84 22 76 80
adebt@adebt.fr • www.adebt.fr